

SAFETY AT HEIGHT

PROTEGGIAMO LA VITA



SOLUZIONI
DDA DPA DPI DPC
LA COMPLETEZZA DEI PRODOTTI

CATALOGO

DDA

DISPOSITIVI DI ANCORAGGIO

DPA

DISPOSITIVI DI PROTEZIONE
ACCESSO

DPC

DISPOSITIVI DI PROTEZIONE
COLLETTIVA

DPI

DISPOSITIVI DI PROTEZIONE
INDIVIDUALE



Con noi trovi

UNA SQUADRA
DINAMICA E AFFIDABILE
A TUA DISPOSIZIONE

SPECIALISTI IN SICUREZZA
PROTEGGIAMO LA VITA

Progettiamo, dimensioniamo, realizziamo e distribuiamo SISTEMI ANTICADUTA con qualificata competenza tecnica, ricerca dei materiali, passione nel rispondere alle esigenze della crescente clientela che ci sceglie ed attenzione al giusto rapporto tra la qualità dei materiali, le performance e attenzione all'impatto ambientale.

DDA DISPOSITIVI ANCORAGGIO TIPO **A**



EXTRA A



TOPLINE A

DPA DISPOSITIVI DI PROTEZIONE ACCESSO



**ALTITUDO
CON GABBIA**



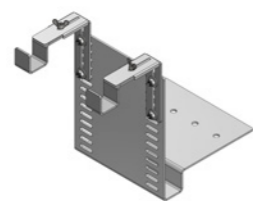
**ALTITUDO
SENZA GABBIA**



**ALTITUDO
CON GABBIA E RAMPA**



**LINEE
VERTICALI**



FERMO SCALA



SCALE A GIORNO

DDA DISPOSITIVI DI ANCORAGGIO TIPO **C**



EXTRA C



TOPLINE C



ECOLINE C



FUNI

DPA DISPOSITIVI DI PROTEZIONE COLLETTIVA



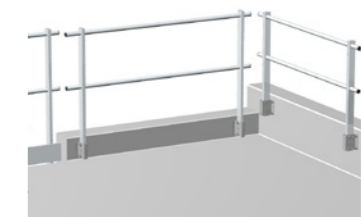
PASSERELLE



SCAVALCAMENTI



SCALE A GIORNO



PARAPETTI

DPI DISPOSITIVI DI PROTEZIONE INDIVIDUALE



IMBRACATURE



COLLEGAMENTI



TEMPORANEI



RECUPERO

DISPOSITIVI DI ANCORAGGIO

EXTRA

A

UNI 11578:2015



MULTI STRUTTURA

La piastra EXTRA UNI non presenta punti di saldatura ed è studiata per adattarsi a tutti i manti di copertura in lamiera o pannello metallico.



CARICHI RIDOTTI

La campata massima è di 15 metri ed i carichi alle estremità sensibilmente ridotti.



1/2 OPERATORI

PER L'UTILIZZO FINO A DUE OPERATORI IN CONTEMPORANEA



ACCIAIO INOX

DISPOSITIVI REALIZZATI COMPLETAMENTE IN ACCIAIO INOX

I dispositivi di ancoraggio EXTRA sono forniti nei kit completi EXTRA MAGNUM ed EXTRA FUNIUS.



SETTORE INDUSTRIALE

DISPOSITIVI PERMANENTI PER COPERTURE INDUSTRIALI



SETTORE CIVILE

DISPOSITIVI PERMANENTI PER COPERTURE CIVILI E RESIDENZIALI

Installazione facile e veloce grazie ai fori della piastra EXTRA UNI che si adattano alle differenti strutture.



10 ANNI GARANZIA



RC PRODOTTO

GARANZIA DURABILITÀ DIECI ANNI COPERTURA ASSICURATIVA RC PRODOTTO



CERTIFIED QUALITY

CERTIFICATI ANCCP UNI 11578:2015

Garantiti per 10 anni contro i difetti di fabbricazione e certificati a Norma di Legge da Ente terzo.

PUNTI DI FORZA

CARATTERISTICHE

APPLICAZIONI

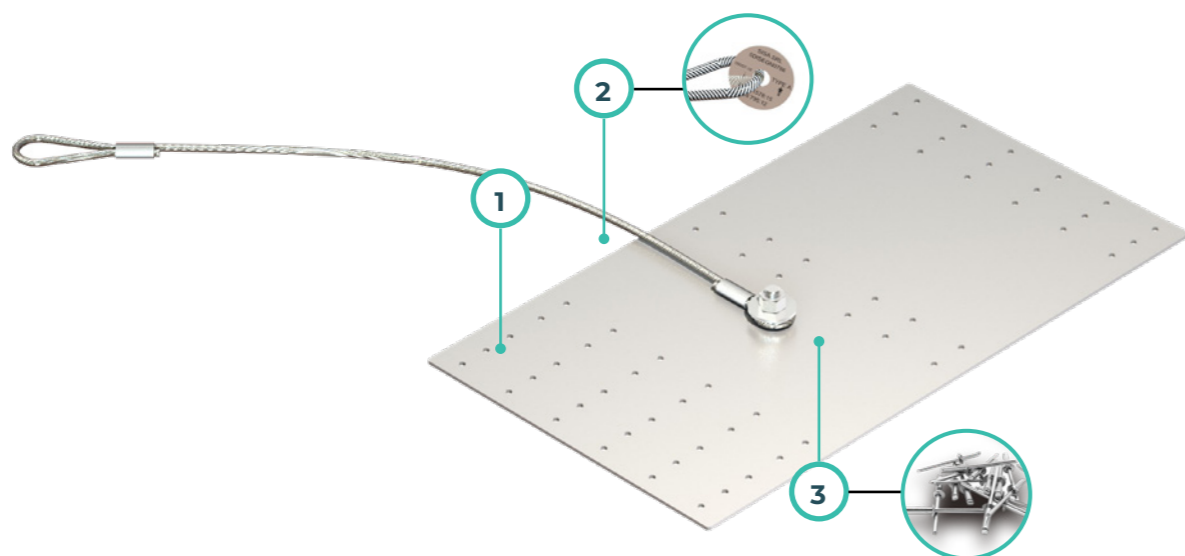
QUALITÀ

DISPOSITIVI DI ANCORAGGIO

EXTRA

A

UNI 11578:2015 EN 795:2012



Funius KIT

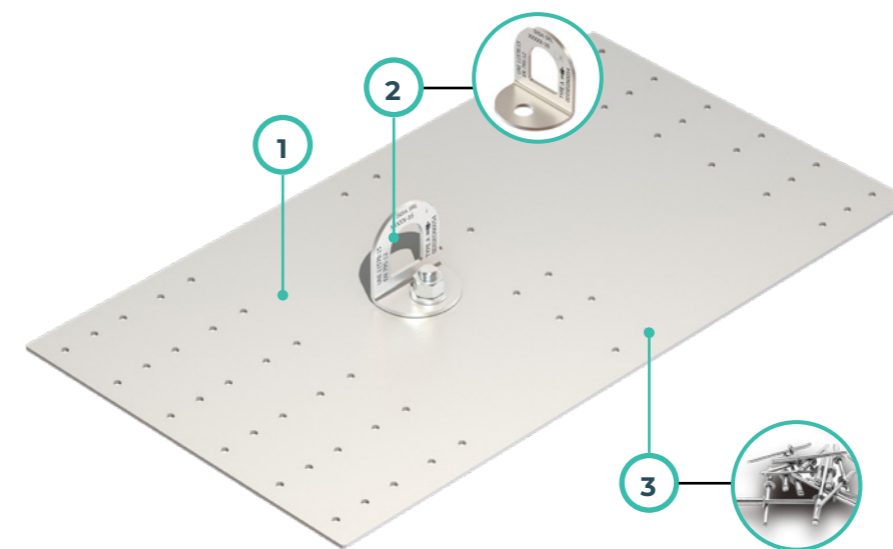
2EXTRAUNI + 2STAFAC9111

EXTRA FUNIUS KIT

Kit FUNIUS contenente i seguenti componenti e dispositivi di tipo A:

PIASTRA DA RIVETTARE EXTRAUNIVERSUM (1) -CODICE 2EXTRAUNI-,
DISPOSITIVI DI ANCORAGGIO DI TIPO A CORDINO (2), RIVETTI DI FISSAGGIO (3).

Installazione semplice e veloce grazie ai fori presenti sulla piastra
che si adattano alle diverse esigenze.



Magnum KIT

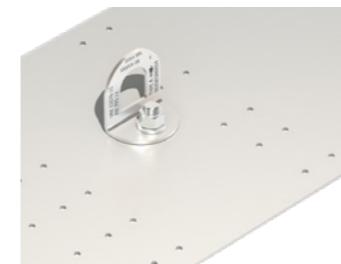
2EXTRAUNI + 2STAFFE9900

EXTRA MAGNUM KIT

Kit MAGUM contenente i seguenti componenti e dispositivi di tipo A:

PIASTRA DA RIVETTARE EXTRAUNIVERSUM (1) -CODICE 2EXTRAUNI-,
DISPOSITIVI DI TIPO A BIG (2), RIVETTI DI FISSAGGIO (3).

Installazione semplice e veloce grazie ai fori presenti sulla piastra
che si adattano alle diverse esigenze.



2STAFFE9900

BIG:
ANCORAGGIO DI TIPO A



2STAFAC9111

CORDINO:
ANCORAGGIO DI TIPO A



2EXTRAUNI

EXTRA UNIVERSUM:
PIASTRA DA RIVETTARE



2EXTRAOVER

EXTRA OVER:
PIASTRA DA RIVETTARE

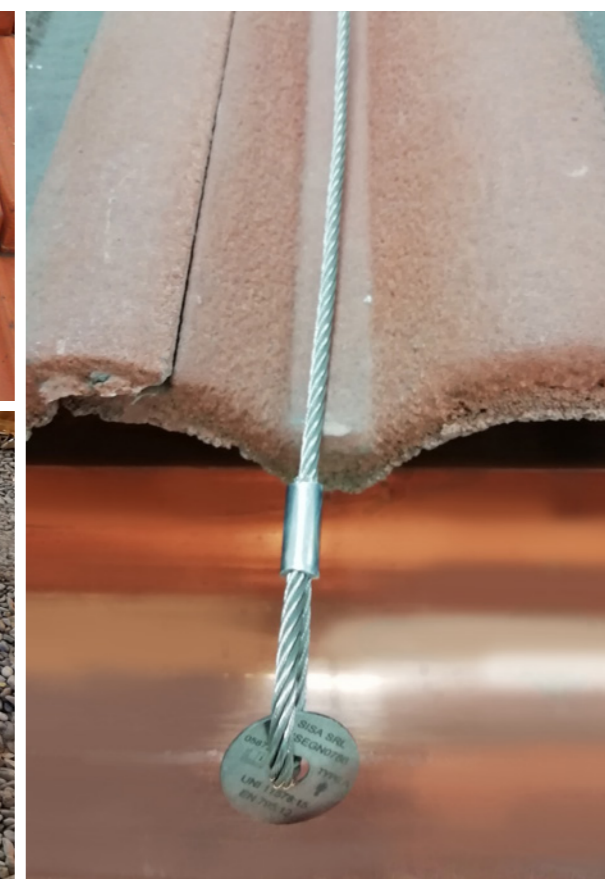


DISPOSITIVI DI ANCORAGGIO

TOPLINE

A

UNI 11578:2015 EN 795:2012
CEN/TS 16415:2013



BASSO
IMPATTO
VISIVO

I prodotti della gamma TOPLINE A garantiscono un basso impatto visivo, ottimale per l'impiego in ambienti civili.



1/2 OPERATORI

PROGETTATI
PER L'UTILIZZO
FINO A DUE OPERATORI



ACCIAIO INOX
FERRO ZINCATO

DISPOSITIVI REALIZZATI
IN ACCIAIO INOX O
FERRO ZINCATO

I dispositivi di ancoraggio TOPLINE A sono stati progettati per manti di copertura in laterizio, per pareti e per soffitto.



SETTORE
CIVILE

DISPOSITIVI PERMANENTI
PER COPERTURE
CIVILI E RESIDENZIALI



SETTORE
INDUSTRIALE

DISPOSITIVI PERMANENTI
PER COPERTURE
INDUSTRIALI

I dispositivi mono-direzionali e multi-direzionali TOPLINE A creano punti di transito e deviazione caduta.



10 ANNI
GARANZIA



RC
PRODOTTO

GARANZIA DURABILITÀ
DIECI ANNI
COPERTURA ASSICURATIVA
RC PRODOTTO



CERTIFIED QUALITY

CERTIFICATI ANCCP
UNI 11578:2015 EN 795:2012
CEN/TS 16415:2013

I dispositivi TOPLINE A sono garantiti 10 anni, contro difetti di fabbricazione e certificati a Norma da Ente terzo.

PUNTI DI FORZA

CARATTERISTICHE

APPLICAZIONI

QUALITÀ

DISPOSITIVI DI ANCORAGGIO

TOPLINE



UNI 11578:2015 EN 795:2012 CEN/TS 16415:2013



2STAFAC9101 / 2STAFFE9101

TEGOLA:
DISPOSITIVO DI ANCORAGGIO
DI TIPO A



2STAFFE9106

ARDESIA:
DISPOSITIVO DI ANCORAGGIO
DI TIPO A



2SISALN9950

SPIN:
DISPOSITIVO DI ANCORAGGIO
DI TIPO A



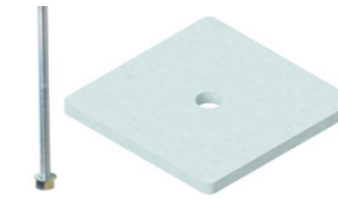
2STAFFE9220

**DEVIATORE FISSAGGIO
MULTIPLO**



2STAFFE9011

**CONTROPIASTRA PER
DISPOSITIVI DI ANCORAGGIO**



2ACCESS1010

TARGHETTA UNIVERSALE
DISPOSITIVI



2ACCESS1011

TARGHETTA
IDENTIFICATIVA ACCESSO CIVILE



2STAFFE9102

LAMERY:
DISPOSITIVO DI ANCORAGGIO
DI TIPO A



2STAFAC9111

CORDINO:
DISPOSITIVO DI ANCORAGGIO
DI TIPO A



2STAFFE9902

DOUBLE:
DISPOSITIVO DI ANCORAGGIO
DI TIPO A



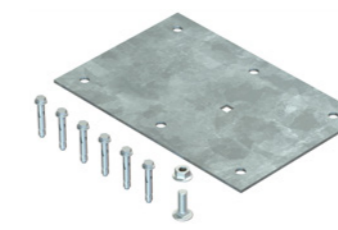
2STAFFE9221/ ..22/..23/..24/..25/..26

DISTANZIATORI



2STAFFE9309

PIASTRA SU CALDANA



2ACCESS1012

TARGHETTA
IDENTIFICATIVA ACCESSO
INDUSTRIALE



2STAFFE9103

COPPO:
DISPOSITIVO DI ANCORAGGIO
DI TIPO A



2STAFFE9900

BIG:
DISPOSITIVO DI ANCORAGGIO
DI TIPO A



2STAFFE9960

DEFO:
DISPOSITIVO DI ANCORAGGIO
DI TIPO A



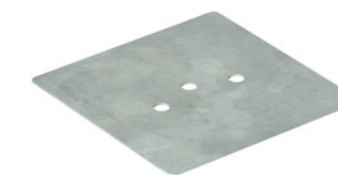
2STAFFE9306

**KIT PER INCRAVATTARE
DISPOSITIVI DI ANCORAGGIO**



2STAFFE9312

**ELEMENTO PER APPLICAZIONE
DEVIATORE FISSAGGIO
MULTIPLO SU ISOLANTE**



2ACCESS0121 2ACCESS0122

SCOSSALINA CON
RIVESTIMENTO E GOCCIOLATOIO
VESTIS

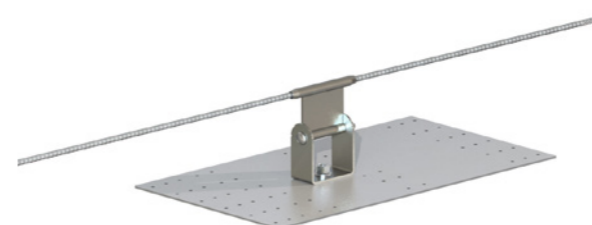
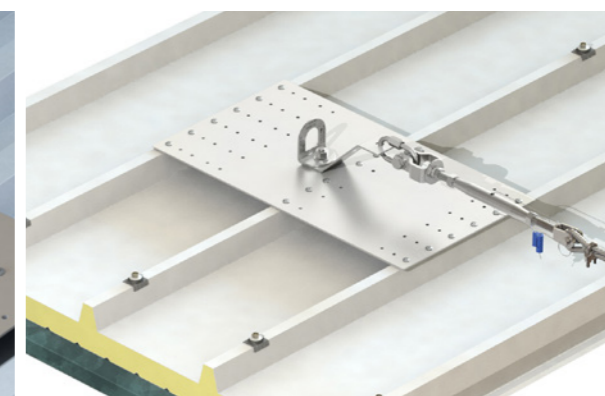
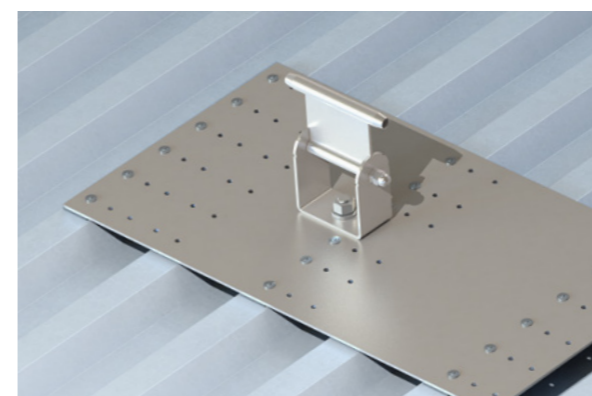
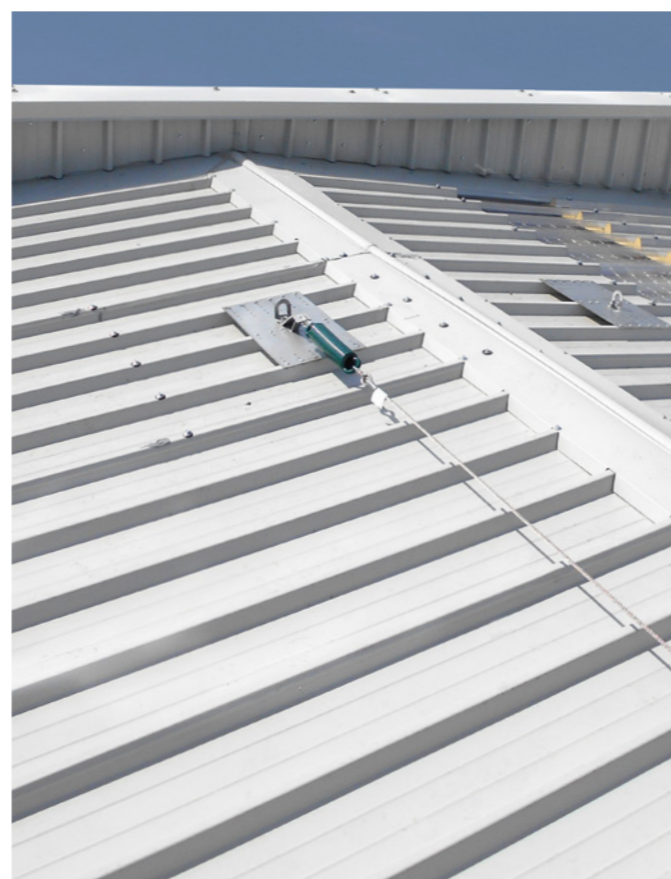


DISPOSITIVI DI ANCORAGGIO

EXTRA

C

UNI 11578:2015



MULTI STRUTTURA

La piastra EXTRA UNI non presenta punti di saldatura e grazie alle sue forature offre differenti schemi di fissaggio.



CARICHI RIDOTTI

La campata massima è di 15 metri ed i carichi alle estremità sensibilmente ridotti.



1/2 OPERATORI

PROGETTATI PER L'UTILIZZO FINO A DUE OPERATORI IN CONTEMPORANEA



ACCIAIO INOX

DISPOSITIVI REALIZZATI IN ACCIAIO INOX SENZA SALDATURE

I dispositivi flessibili EXTRA consentono lo spostamento in sicurezza dell'operatore lungo la superficie di copertura.



SETTORE INDUSTRIALE

DISPOSITIVI PERMANENTI FLESSIBILI PER COPERTURE INDUSTRIALI



SETTORE CIVILE

DISPOSITIVI PERMANENTI FLESSIBILI PER COPERTURE CIVILI

Dispositivi flessibili orizzontali destinati all'installazione permanente su coperture in lamiera e pannello metallico.



10 ANNI GARANZIA



RC PRODOTTO

GARANZIA DURABILITÀ DIECI ANNI COPERTURA ASSICURATIVA RC PRODOTTO



CERTIFIED QUALITY

CERTIFICATI ANCCP CONFORMI ALLA NORMA UNI 11578:2015

EXTRA è garantita 10 anni, contro i difetti di fabbricazione e certificata a Norma di Legge da Ente terzo.

PUNTI DI FORZA

CARATTERISTICHE

APPLICAZIONI

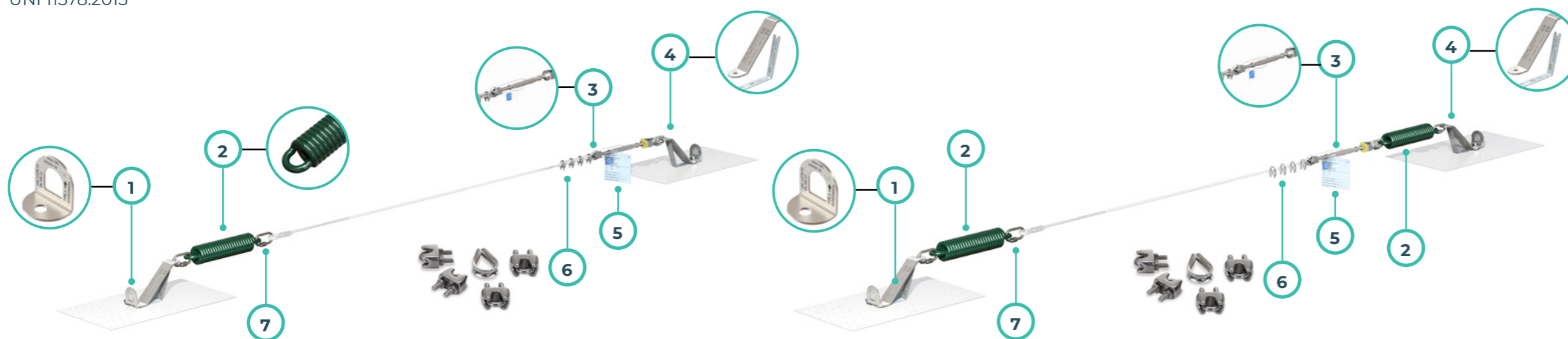
QUALITÀ'

DISPOSITIVI DI ANCORAGGIO

EXTRA

C

UNI 11578:2015



Unius KIT

2EXTRA001

EXTRA UNIUS KIT



Kit EXTRA UNIUS contenente i seguenti componenti e dispositivi di tipo C:

DISPOSITIVI DI TIPO A BIG (1), ASSORBITORE IN ACCIAIO INOX E PVC (2), TENDITORE IN ACCIAIO INOX (3), ANCORAGGI DI ESTREMITA' IN ACCIAIO INOX (4), TARGHETTA IDENTIFICATIVA E PIOMBO PER SIGILLO (5), MORSETTI E REDANCE (6), CONNETTORI (7).

Duplex KIT

2EXTRA001

EXTRA DUPLEX KIT



Kit EXTRA DUPLEX contenente i seguenti componenti e dispositivi di tipo C:

DISPOSITIVI DI TIPO A BIG (1), ASSORBITORI IN ACCIAIO INOX E PVC (2), TENDITORE IN ACCIAIO INOX (3), ANCORAGGI DI ESTREMITA' IN ACCIAIO INOX (4), TARGHETTA IDENTIFICATIVA E PIOMBO PER SIGILLO (5), MORSETTI E REDANCE (6), CONNETTORI (7).

2SISALN9004

PASS PER SHUTTLE



2EXTRAUNI

Partenza: COPPIA DI BI-ANCORAGGI PER PASS INOX



2EXTRAOVER

Partenza: ELEMENTO INOX PER FISSAGGIO A PARETE



2SISALN0014

SHUTTLE PUNTO DI ANCORAGGIO MOBILE



DISPOSITIVI DI ANCORAGGIO

TOPLINE

C

UNI 11578:2015 EN 795:2012
CEN/TS 16415:2013



MULTI STRUTTURA

I prodotti della gamma TOPLINE offrono un ottimale impiego su differenti strutture grazie all'ampia gamma di fissaggi



ESPANDIBILI

E' possibile realizzare linee da 5 a 120 metri inserendo elementi intermedi ogni 20 metri



4 OPERATORI

PER L'UTILIZZO FINO A QUATTRO OPERATORI IN CONTEMPORANEA



ACCIAIO INOX

DISPOSITIVI REALIZZATI COMPLETAMENTE IN ACCIAIO INOX

I dispositivi di ancoraggio TOPLINE A sono stati progettati per manti di copertura in laterizio, per pareti e per soffitto.



SETTORE INDUSTRIALE

DISPOSITIVI PERMANENTI PER COPERTURE INDUSTRIALI



SETTORE CIVILE

DISPOSITIVI PERMANENTI PER COPERTURE CIVILI E RESIDENZIALI

I dispositivi mono-direzionali e multi-direzionali TOPLINE A creano punti di transito e deviazione caduta.



10 ANNI GARANZIA



RC PRODOTTO

GARANZIA DURABILITÀ DIECI ANNI COPERTURA ASSICURATIVA RC PRODOTTO



CERTIFIED QUALITY

CERTIFICATI A NORMA DI LEGGE DA ENTE TERZO

I dispositivi di ancoraggio sono garantiti per 10 anni, contro difetti di fabbricazione e certificati a Norma di Legge.

PUNTI DI FORZA

CARATTERISTICHE

APPLICAZIONI

QUALITÀ

2SISALN9024/ 2SISALN9026

Partenza: COPPIA DI MONO-ANCORAGGI



2SISALN9025/ 2SISALN9027

Partenza: COPPIA DI BI-ANCORAGGI



2SISALN9009

Partenza: ELEMENTO INOX PER FISSAGGIO A PARETE



2SISALN9028

Partenza: ELEMENTO DI ESTREMITÀ ON TOP



2SISALN9035

Intermedio: SUPPORTO PER PASS INTERMEDIO



2SISALN9032

Intermedio: PASS INOX 316



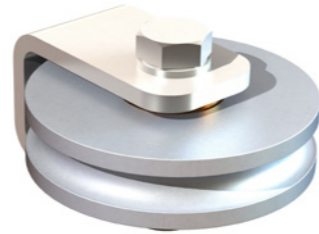
2SISALN9003

Intermedio: PASS INTERMEDIO ALLUMINIO



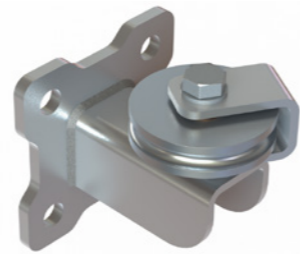
2SISALN9010

Curve: MODULO AD ANGOLO



2SISALN9011

Curve: MODULO AD ANGOLO A PARETE INTERNO



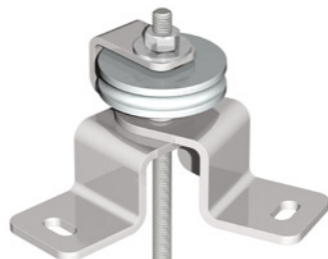
2SISALN9012

Curve: MODULO AD ANGOLO A PARETE ESTERNO



2SISALN9037

Curve: MODULO PER ANGOLO FISSAGGIO SOPRA SUPPORTO



2PALOZN8001

KIT TIRANTI CON FUNI



2PALOZN8006

KIT DOPPIO PER INCRAVATTARE PALO



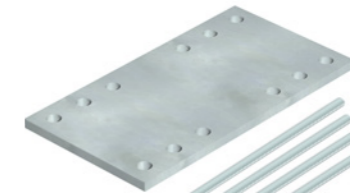
2PALOZN8012

KIT SEMPLICE PER INCRAVATTARE PALO



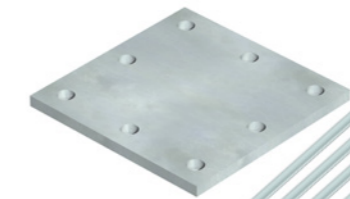
2PALOZN8002

CONTROPIASTRA



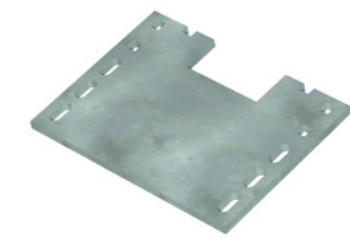
2PALOZN8024

CONTROPIASTRA



2PALOZN8010

ADATTATORE PER PALI CON BASE DOPPIA INCLINAZIONE



2DISEGN2314/ 2PALOZN8000

KIT FISSAGGI PALO SU TRAVETTI LEGNO/C.A.



2ACCFUN0029

TERMINALE SUPERFAST



2ACCESS0121/ 2ACCESS0122

SCOSSALINA



2ACCESS0203

STOP FUNZIONALE



2SISALN0014

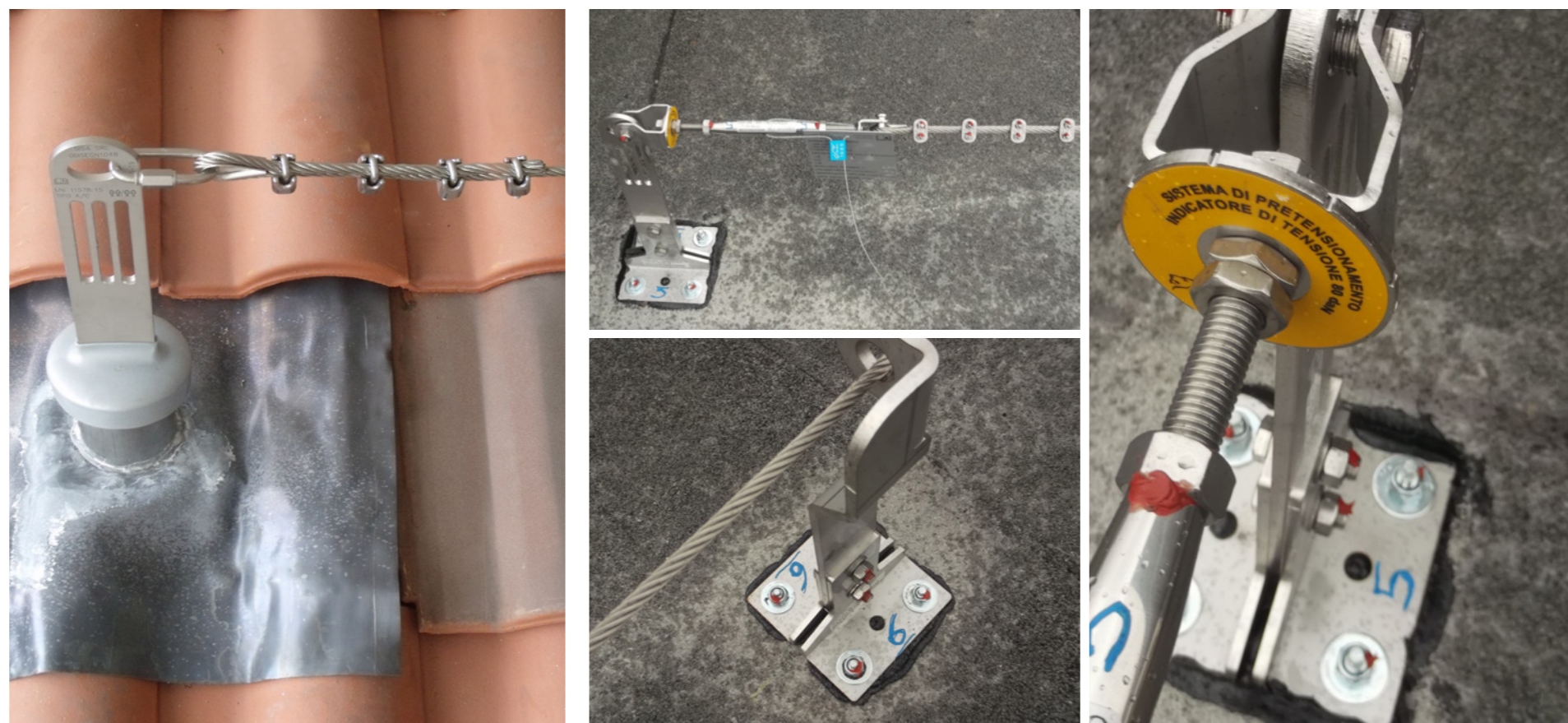
SHUTTLE PUNTO DI ANCORAGGIO MOBILE



DISPOSITIVI DI ANCORAGGIO

ECOLINE C

UNI 11578:2015



BASSO
IMPATTO
VISIVO

I prodotti della gamma ECOLINE C sono studiati, per offrire il miglior rapporto qualità prezzo



MIGLIOR PREZZO

e garantire un basso impatto visivo, ottimale per impiego in ambienti residenziali.

Sono proposti in kit da 5,10,15 e 20 m.

PUNTI DI FORZA



1/2 OPERATORI

PROGETTATI PER L'UTILIZZO FINO A DUE OPERATORI



ACCIAIO
INOX

DISPOSITIVI REALIZZATI COMPLETAMENTE IN ACCIAIO INOX

I prodotti della gamma ECOLINE C sono studiati, grazie alla loro deformabilità, per ridurre i carichi alla struttura di supporto.

CARATTERISTICHE



SETTORE
CIVILE

DISPOSITIVI SPECIFICI PER TEGOLE, COPPI, LATERIZIO



EASY ASSEMBLING

INSTALLAZIONE FACILE E INTUITIVA

I prodotti della gamma ECOLINE C sono ottimali per strutture di supporto tradizionali in tegole, coppi e laterizio.

APPLICAZIONI



10 ANNI
GARANZIA



RC
PRODOTTO

GARANZIA DURABILITÀ DIECI ANNI
COPERTURA ASSICURATIVA RC PRODOTTO



CERTIFIED QUALITY

CERTIFICATI ANCCP A NORMA DI LEGGE UNI 11578:2015

I dispositivi ECOLINE C sono garantiti 10 anni, contro difetti di fabbricazione e certificati a Norma di Legge da Ente terzo.

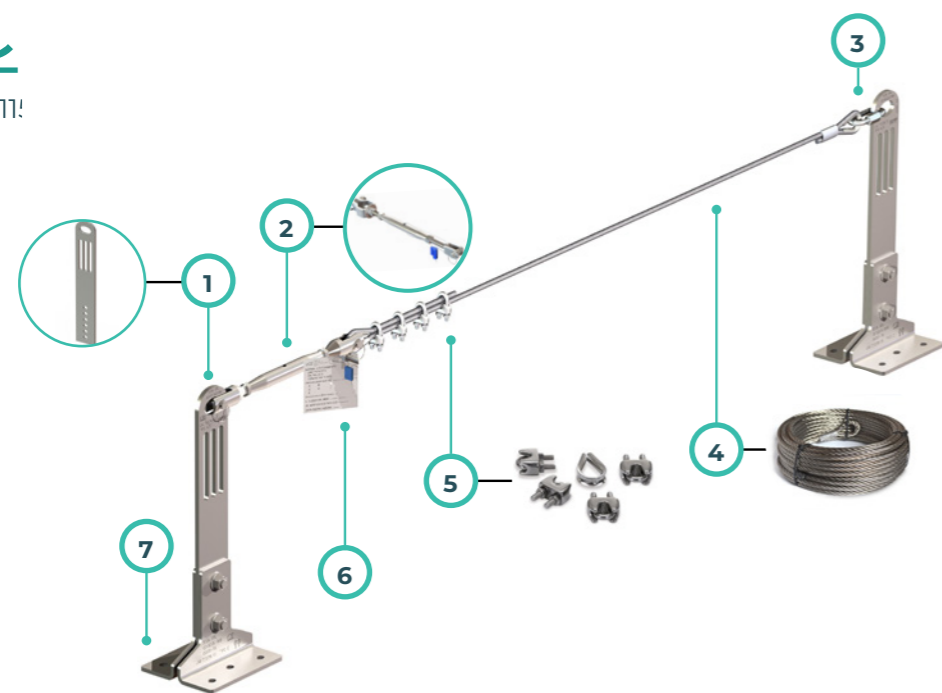
QUALITÀ'

DISPOSITIVI DI ANCORAGGIO

ECOLINE

C

UNI 111



05-10 KIT

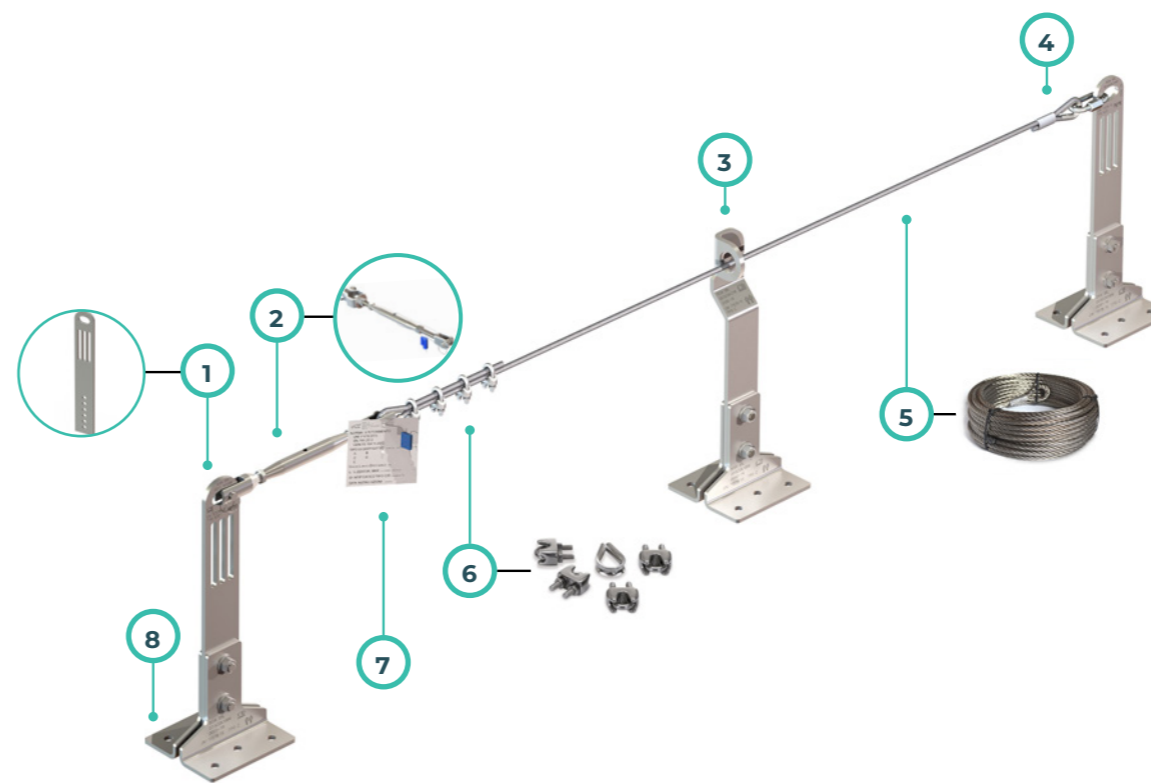
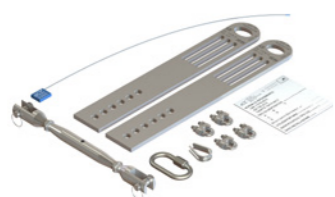
2SISALN1905/2SISALN1910

ECOLINE 05-10 KIT

Kit ECOLINE 05-10 contenente i seguenti componenti e dispositivi di tipo C:

STAFFE DEFORMABILI DI TESTA IN ACCIAIO INOX (1), TENDITORE IN ACCIAIO INOX (2), CONNETTORE (3), CAVO IN ACCIAIO 5/10M (4), KIT SERRACAVO (5), TARGHETTA IDENTIFICATIVA E PIOMBO PER SIGILLO (6).

L'utilizzo del connettore per unire gli elementi di estermità con il tenditore asseconda la deformazione del cavo in caso di caduta.
Le lamine di estremità del dispositivo sono studiate per deformarsi, riducendo l'energia cinetica derivante da una caduta, limitando i carichi che si generano all'estremità del sistema e di conseguenza sulla struttura di supporto.
Il tenditore è dotato di una ghiera che aiuta l'installatore a tensionare la fune in maniera corretta. E' compreso nel codice anche il cavo in Acciaio Inox lungo 5 o 10 m.
BASE PIANA (7) non compresa nel codice.



15-20 KIT

2SISALN1915/2SISALN1920

ECOLINE 15-20 KIT

Kit ECOLINE 15-20 contenente i seguenti componenti e dispositivi di tipo C:

STAFFE DEFORMABILI DI TESTA IN ACCIAIO INOX (1), TENDITORE IN ACCIAIO INOX (2), STAFFA DEFORMABILE INTERMEDIA IN ACCIAIO INOX (3), CONNETTORE (4), CAVO IN ACCIAIO 15/20 M (5), KIT SERRACAVO (6), TARGHETTA IDENTIFICATIVA E PIOMBO PER SIGILLO (7).



2SISALN1940

BASI PIANE



2SISALN1950

BASI DOPPIA INCLINAZIONE



2SISALN1960

BASI MONO INCLINAZIONE



FUNE INOX Ø 8



DISPOSITIVI DI ANCORAGGIO

PALI

2PALOZN9005
2PALOZN9103

BASE 180 X 180



2PALOAC9001
2PALOAC9206
2PALOAC9100

BASE 160 X 300



2PALOZN9304

PALO PER PARETE



2PALOZN9001
2PALOZN9100
2PALOZN9204
2PALOZN9206

BASE 160 X 300



2PALOAC9001
2PALOAC9206
2PALOAC9100

BASE 160 X 300



2PALOZN0400

PALO DA GETTO



2PALOZN9007
2PALOZN9010

BASE 250 X 250



2PALOZN9200
2PALOZN9300

PALO SOTTOTETTO



INCLUSO

GOCCIOLATOIO



DISPOSITIVI DI ANCORAGGIO

ACCESSORI

2ACCESS0203

STOP FUNZIONALE



FUNI INOX Ø 8



2ACCESS1010

TARGHETTA UNIVERSALE
DISPOSITIVI



2SISALN0014

SHUTTLE PUNTO
DI ANCORAGGIO MOBILE



2ACCESS0121
2ACCESS0122

SCOSSALINA CON
RIVESTIMENTO E GOCCIOLATOIO
VESTIS



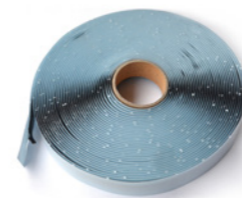
2ACCESS1011

TARGHETTA
IDENTIFICATIVA ACCESSO CIVILE



2EXTRAGUM

NASTRO SIGILLANTE



2PALOZN9200
2PALOZN9300

PALO SOTTOTETTO



2ACCESS1012

TARGHETTA
IDENTIFICATIVA ACCESSO
INDUSTRIALE



DISPOSITIVI DI PROTEZIONE ACCESSO

ALTITUDO

D.LGS 81/2008 ART 113 DEL 09/04/2008



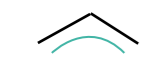
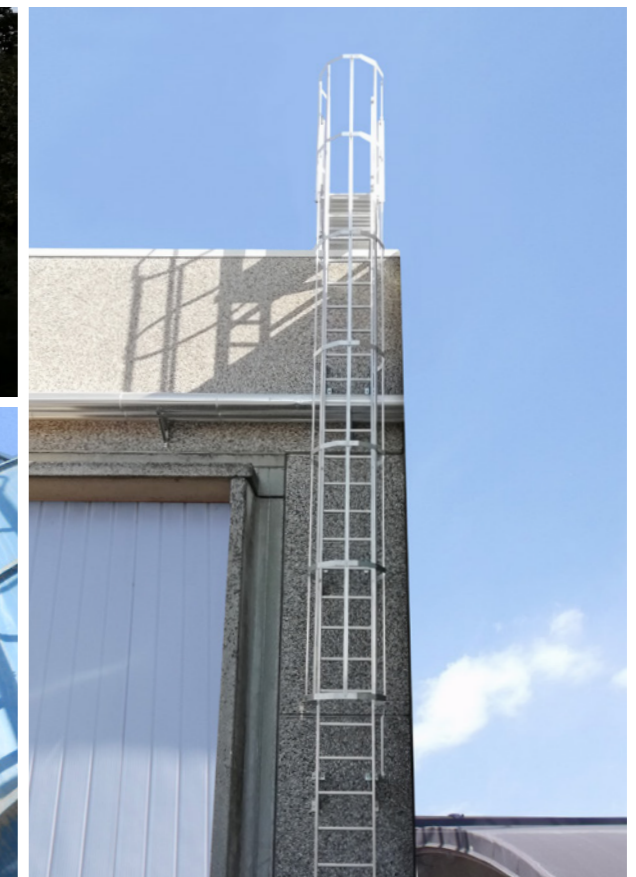
SCALE CON GABBIA*



SCALE SENZA GABBIA



SCALE CON RAMPA ASPORTABILE*



MULTI STRUTTURA

Le scale ALTITUDO sono modulari; installabili su strutture eterogenee ed offrono un'ottima resistenza agli agenti atmosferici, solidità e robustezza.



NO DRILLING

Montaggio rapido, senza forature, grazie ai fori predisposti lungo i montanti e per ogni accessorio.



ALLUMINIO

MASSIMA RESISTENZA
REALIZZATI IN ALLUMINIO



ACCIAIO
INOX

ACCESSORI REALIZZATI
INTERAMENTE
IN ACCIAIO INOX

Le scale ALTITUDO sono realizzate in Alluminio per garantire la massima resistenza nel tempo.



SETTORE
INDUSTRIALE

DISPOSITIVI DI
PROTEZIONE ACCESSO
PER COPERTURE
INDUSTRIALI



SAFETY FIRST

PER L'ACCESSO IN QUOTA
IN SICUREZZA

Le scale ALTITUDO sono impiegate per permettere la salita dell'operatore su una copertura in completa sicurezza.



10 ANNI
GARANZIA



RC
PRODOTTO

GARANZIA DURABILITÀ
DIECI ANNI
COPERTURA ASSICURATIVA
RC PRODOTTO



CERTIFIED QUALITY

CERTIFICATI CONFORMI
AL D.LGS 81/2008
ART 113 09/04/2008

I dispositivi di protezione accesso della serie ALTITUDO sono garantiti 10 anni da difetti di fabbricazione e certificati.

PUNTI DI FORZA

CARATTERISTICHE

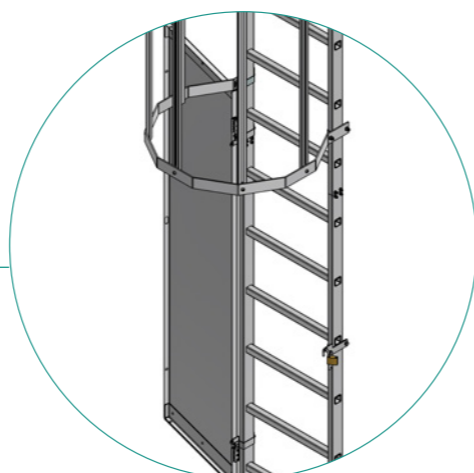
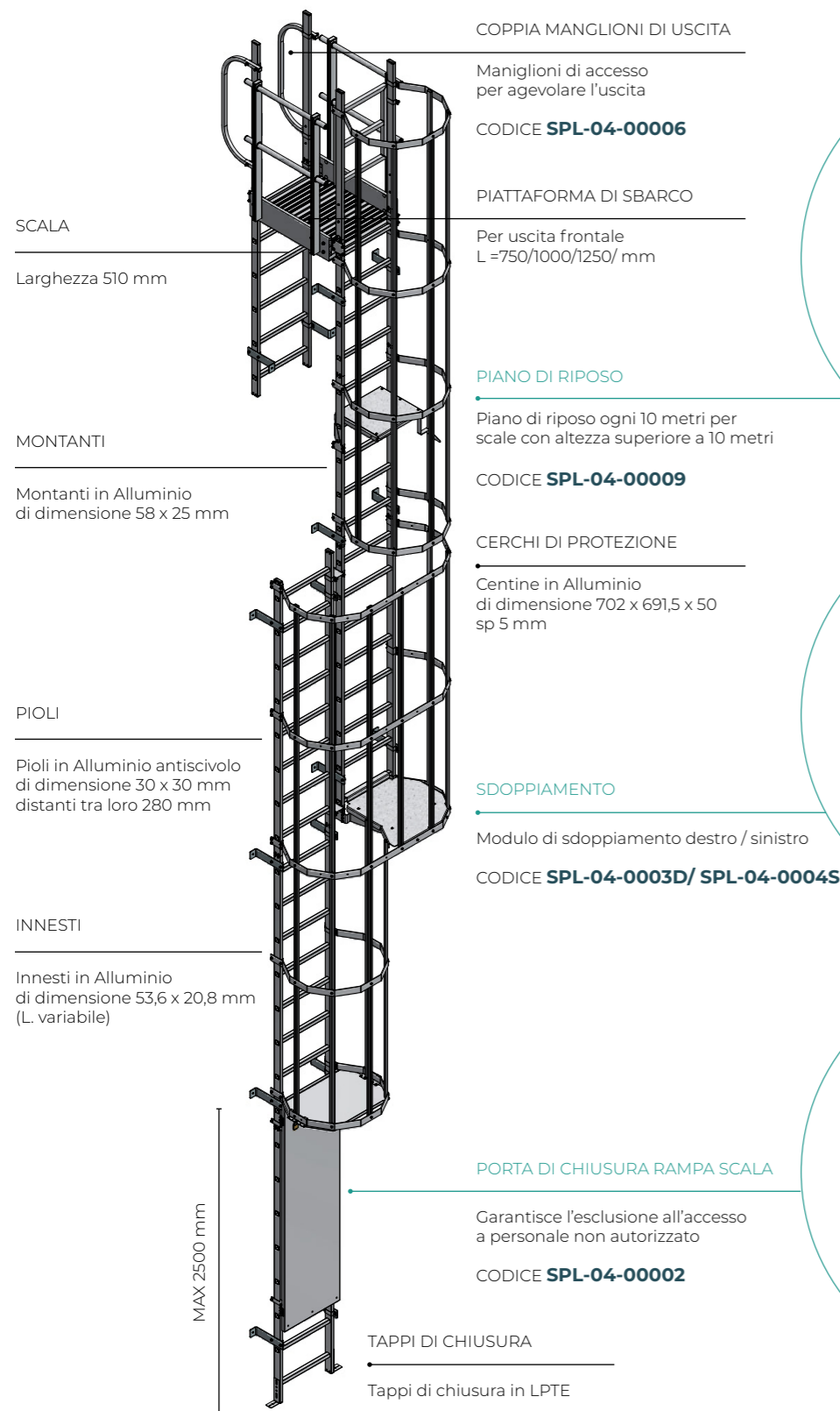
APPLICAZIONI

QUALITÀ

DISPOSITIVI DI PROTEZIONE ACCESSO

ALTITUDO

DLGS 81/2008 ART 113 DEL 09/04/2008



SCALE CON GABBIA

SBARCO
DA 2,47 A 16,18 METRI

SBARCO DA/ A	N. STAFFE	CODICE
DA 2,47 A 2,74 M	2	SPL-01-00274
DA 2,75 A 3,02 M		SPL-01-00302
DA 3,03 A 3,30 M		SPL-01-00330
DA 3,31 A 3,58 M	3	SPL-01-00358
DA 3,59 A 3,86 M		SPL-01-00386
DA 3,87 A 4,14 M		SPL-01-00414
DA 4,15 A 4,42 M		SPL-01-00442
DA 4,43 A 4,70 M		SPL-01-00470
DA 4,71 A 4,98 M	4	SPL-01-00498
DA 4,99 A 5,26 M		SPL-01-00526
DA 5,27 A 5,54 M		SPL-01-00554
DA 5,55 A 5,82 M		SPL-01-00582
DA 5,83 A 6,10 M		SPL-01-00610
DA 6,11 A 6,38 M		SPL-01-00638
DA 6,39 A 6,66 M		SPL-01-00666
DA 6,67 A 6,94 M	5	SPL-01-00694
DA 6,95 A 7,22 M		SPL-01-00722
DA 7,23 A 7,50 M		SPL-01-00750
DA 7,51 A 7,78 M		SPL-01-00778
DA 7,79 A 8,06 M		SPL-01-00806
DA 8,07 A 8,34 M		SPL-01-00834
DA 8,35 A 8,62 M		SPL-01-00862
DA 8,63 A 8,90 M		SPL-01-00890
DA 8,91 A 9,18 M	6	SPL-01-00918
DA 9,19 A 9,46 M		SPL-01-00946

SBARCO DA/ A	N. STAFFE	CODICE
DA 9,47 A 9,74 M	6	SPL-01-00974
DA 9,75 A 10,02 M		SPL-01-01002
DA 10,03 A 10,30 M		SPL-01-01030
DA 10,31 A 10,58 M		SPL-01-01058
DA 10,59 A 10,86 M		SPL-01-01086
DA 10,87 A 11,14 M		SPL-01-01114
DA 11,15 A 11,42 M	7	SPL-01-01142
DA 11,43 A 11,70 M		SPL-01-01170
DA 11,71 A 11,98 M		SPL-01-01198
DA 11,99 A 12,26 M		SPL-01-01226
DA 12,27 A 12,54 M		SPL-01-01254
DA 12,55 A 12,82 M		SPL-01-01282
DA 12,83 A 13,10 M		SPL-01-01310
DA 13,11 A 13,38 M	8	SPL-01-01338
DA 13,39 A 13,66 M		SPL-01-01366
DA 13,67 A 13,94 M		SPL-01-01394
DA 13,95 A 14,22 M		SPL-01-01422
DA 14,23 A 14,50 M		SPL-01-01450
DA 14,51 A 14,78 M		SPL-01-01478
DA 14,79 A 15,06 M		SPL-01-01506
DA 15,07 A 15,34 M		SPL-01-01534
DA 15,35 A 15,62 M	9	SPL-01-01562
DA 15,63 A 15,90 M		SPL-01-01590
DA 15,91 A 16,18 M	SPL-01-01618	

SISA safety eXtreme



ALLUMINIO



ACCIAIO INOX



NO DRILLING



KG



CERTIFIED



LEGGERE ATTENTAMENTE

Materiale:
Le scale ALTITUDO sono realizzate in Alluminio ad alta resistenza. Accessori realizzati in Acciaio Inox

Installazione:
Per eseguire il montaggio non è necessario forare la scala; i moduli e gli accessori sono dotati di fori studiati per facilitare l'assemblaggio. Leggere attentamente il manuale tecnico.

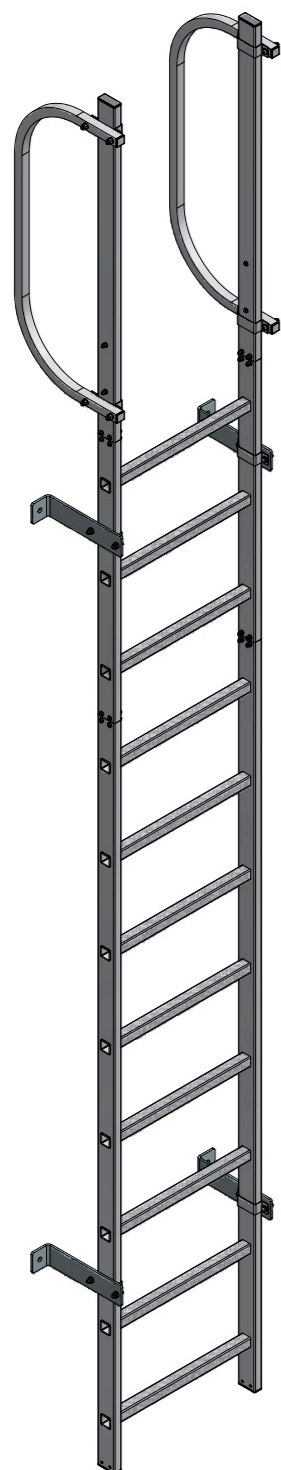
Portata massima:
150 Kg distribuiti su 2 metri lineari.

Compresi nella fornitura:
n. 1 manuale tecnico di istruzioni per corretta installazione, uso, ispezione periodica e manutenzione;
n. 1 disegno tecnico
n. 1 dichiarazione di conformità.
Rif: Normativo D.LGS 81/08 e s.m.i. art 113

DISPOSITIVI DI PROTEZIONE ACCESSO

ALTITUDO

D.LGS 81/2008 ART 113 DEL 09/04/2008



COPPIA MANGLIONI DI USCITA

LARGHEZZA DELLA SCALA 510 MM

STAFFE A PARETE:
ACCIAIO S275JR

con lunghezza variabile, necessarie per collegare la scala
alla struttura. Interasse tra i fori di fissaggio: 580 mm

PIOLI:
ALLUMINIO ANTISCIVOLO DI DIMENSIONE 30 X 30 MM

INTERASSE TRA I PIOLI: 280 MM

MONTANTI:
ALLUMINIO DI DIMENSIONE 58 X 25 MM

INNESTI:
ALLUMINIO - DIMENSIONE 53,6 X 20,8 MM (L. VARIABILE)

STAFFE A PAVIMENTO:
ACCIAIO INOX 304

TAPPI DI CHIUSURA: IN LPTÉ

SCALE SENZA GABBIA

SBARCO

D A0,30 A 16,18 METRI

SBARCO DA/ A	N. STAFFE	CODICE
DA 0,30 A 0,78 M	2	SPL-02-00078
DA 0,79 A 1,06 M		SPL-02-00106
DA 1,07 A 1,34 M		SPL-02-00134
DA 1,35 A 1,62 M		SPL-02-00162
DA 1,63 A 2,18 M		SPL-02-00218
DA 2,19 A 2,46 M		SPL-02-00246
DA 2,47 A 2,74 M		SPL-02-00274
DA 2,75 A 3,02 M	3	SPL-02-00302
DA 3,03 A 3,30 M		SPL-02-00330
DA 3,31 A 3,58 M		SPL-02-00358
DA 3,59 A 3,86 M		SPL-02-00386
DA 3,87 A 4,14 M		SPL-02-00414
DA 4,15 A 4,42 M		SPL-02-00442
DA 4,43 A 4,70 M		SPL-02-00470
DA 4,71 A 4,98 M	4	SPL-02-00498
DA 4,99 A 5,26 M		SPL-02-00526
DA 5,27 A 5,54 M		SPL-02-00554
DA 5,55 A 5,82 M		SPL-02-00582
DA 5,83 A 6,10 M		SPL-02-00610
DA 6,11 A 6,38 M		SPL-02-00638
DA 6,39 A 6,66 M		SPL-02-00666
DA 6,67 A 6,94 M	5	SPL-02-00694
DA 6,95 A 7,22 M		SPL-02-00722
DA 7,23 A 7,50 M		SPL-02-00750
DA 7,51 A 7,78 M		SPL-02-00778
DA 7,79 A 8,06 M		SPL-02-00806
DA 8,07 A 8,34 M		SPL-02-00834
DA 8,35 A 8,62 M		SPL-02-00862

SBARCO DA/ A	N. STAFFE	CODICE
DA 8,63 A 8,90 M	5	SPL-02-00890
DA 8,91 A 9,18 M		SPL-02-00918
DA 9,19 A 9,46 M		SPL-02-00946
DA 9,47 A 9,74 M	6	SPL-02-00974
DA 9,75 A 10,02 M		SPL-02-01002
DA 10,03 A 10,30 M		SPL-02-01030
DA 10,31 A 10,58 M		SPL-02-01058
DA 10,59 A 10,86 M		SPL-02-01086
DA 10,87 A 11,14 M		SPL-02-01114
DA 11,15 A 11,42 M		SPL-02-01142
DA 11,43 A 11,70 M	7	SPL-02-01170
DA 11,71 A 11,98 M		SPL-02-01198
DA 11,99 A 12,26 M		SPL-02-01226
DA 12,27 A 12,54 M		SPL-02-01254
DA 12,55 A 12,82 M		SPL-02-01282
DA 12,83 A 13,10 M		SPL-02-01310
DA 13,11 A 13,38 M		SPL-02-01338
DA 13,39 A 13,66 M	8	SPL-02-01366
DA 13,67 A 13,94 M		SPL-02-01394
DA 13,95 A 14,22 M		SPL-02-01422
DA 14,23 A 14,50 M		SPL-02-01450
DA 14,51 A 14,78 M		SPL-02-01478
DA 14,79 A 15,06 M		SPL-02-01506
DA 15,07 A 15,34 M		SPL-02-01534
DA 15,35 A 15,62 M	SPL-02-01562	
DA 15,63 A 15,90 M	SPL-02-01590	
DA 15,91 A 16,18 M	SPL-02-01618	

SISA safety eXtreme



ALLUMINIO



ACCIAIO INOX



NO DRILLING



KG



CERTIFIED



LEGGERE ATTENTAMENTE

Materiale:
Le scale ALTITUDO sono
realizzate in Alluminio ad
alta resistenza.
Accessori realizzati in
Acciaio Inox

Installazione:
Per eseguire il montaggio
non è necessario forare la scala;
i moduli e gli accessori sono
dotati di fori studiati per facilitare
l'assemblaggio. Leggere
attentamente il manuale tecnico.

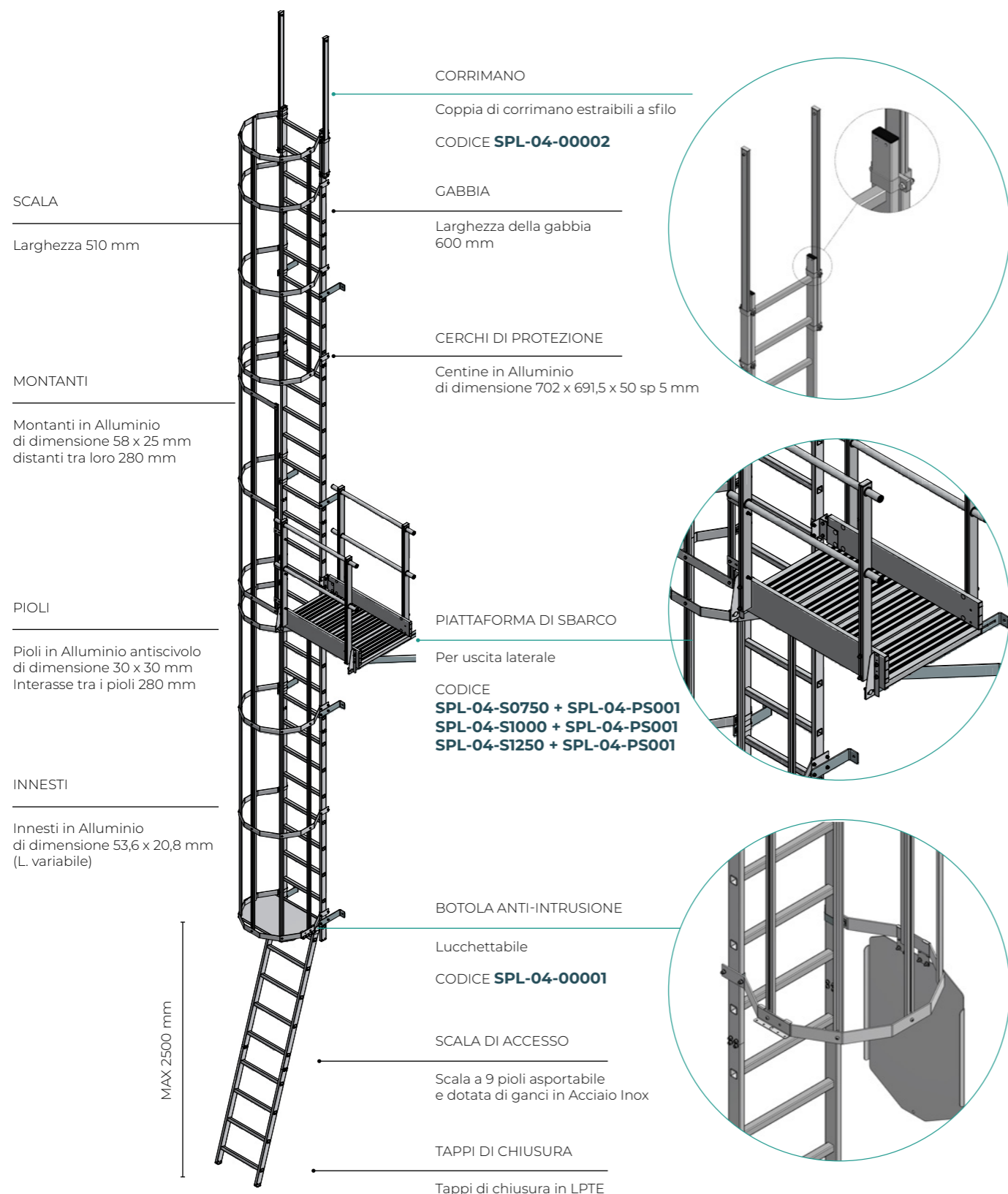
Portata massima:
150 Kg
distribuiti su 2 metri lineari.

Compresi nella fornitura:
n. 1 manuale tecnico di istruzioni per
corretta installazione, uso, ispezione
periodica e manutenzione;
n. 1 disegno tecnico
n. 1 dichiarazione di conformità.
Rif: Normativo D.LGS 81/08 e s.m.i. art 113

DISPOSITIVI DI PROTEZIONE ACCESSO

ALTITUDO

DLGS 81/2008 ART 113 DEL 09/04/2008



SCALE CON GABBIA E RAMPA ASPORTABILE



SBARCO
DA 2,75 A 16,18 METRI

SBARCO DA/ A	N. STAFFE	CODICE	SBARCO DA/ A	N. STAFFE	CODICE
DA 2,75 A 3,02 M	2	SPL-AS-00302	DA 9,47 A 9,74 M	5	SPL-AS-00974
DA 3,03 A 3,30 M		SPL-AS-00330	DA 9,75 A 10,02 M		SPL-AS-01002
DA 3,31 A 3,58 M		SPL-AS-00358	DA 10,03 A 10,30 M		SPL-AS-01030
DA 3,59 A 3,86 M		SPL-AS-00386	DA 10,31 A 10,58 M		SPL-AS-01058
DA 3,87 A 4,14 M		SPL-AS-00414	DA 10,59 A 10,86 M		SPL-AS-01086
DA 4,15 A 4,42 M		SPL-AS-00442	DA 10,87 A 11,14 M		SPL-AS-01114
DA 4,43 A 4,70 M		SPL-AS-00470	DA 11,15 A 11,42 M		SPL-AS-01142
DA 4,71 A 4,98 M		SPL-AS-00498	DA 11,43 A 11,70 M		SPL-AS-01170
DA 4,99 A 5,26 M	3	SPL-AS-00526	DA 11,71 A 11,98 M	6	SPL-AS-01198
DA 5,27 A 5,54 M		SPL-AS-00554	DA 11,99 A 12,26 M		SPL-AS-01226
DA 5,55 A 5,82 M		SPL-AS-00582	DA 12,27 A 12,54 M		SPL-AS-01254
DA 5,83 A 6,10 M		SPL-AS-00610	DA 12,55 A 12,82 M		SPL-AS-01282
DA 6,11 A 6,38 M		SPL-AS-00638	DA 12,83 A 13,10 M		SPL-AS-01310
DA 6,39 A 6,66 M		SPL-AS-00666	DA 13,11 A 13,38 M		SPL-AS-01338
DA 6,67 A 6,94 M		SPL-AS-00694	DA 13,39 A 13,66 M		SPL-AS-01366
DA 6,95 A 7,22 M		SPL-AS-00722	DA 13,67 A 13,94 M		SPL-AS-01394
DA 7,23 A 7,50 M	4	SPL-AS-00750	DA 13,95 A 14,22 M	7	SPL-AS-01422
DA 7,51 A 7,78 M		SPL-AS-00778	DA 14,23 A 14,50 M		SPL-AS-01450
DA 7,79 A 8,06 M		SPL-AS-00806	DA 14,51 A 14,78 M		SPL-AS-01478
DA 8,07 A 8,34 M		SPL-AS-00834	DA 14,79 A 15,06 M		SPL-AS-01506
DA 8,35 A 8,62 M		SPL-AS-00862	DA 15,07 A 15,34 M		SPL-AS-01534
DA 8,63 A 8,90 M		SPL-AS-00890	DA 15,35 A 15,62 M		SPL-AS-01562
DA 8,91 A 9,18 M		SPL-AS-00918	DA 15,63 A 15,91 M		SPL-AS-01590
DA 9,19 A 9,46 M		SPL-AS-00946	DA 15,91 A 16,18 M		SPL-AS-01618



Materiale:
Le scale ALTITUDO sono realizzate in Alluminio ad alta resistenza. Accessori realizzati in Acciaio Inox

Installazione:
Per eseguire il montaggio non è necessario forare la scala; i moduli e gli accessori sono dotati di fori studiati per facilitare l'assemblaggio. Leggere attentamente il manuale tecnico.

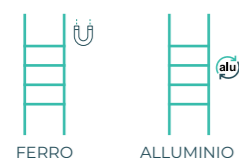
Portata massima:
150 Kg distribuiti su 2 metri lineari.

Compresi nella fornitura:
n. 1 manuale tecnico di istruzioni per corretta installazione, uso, ispezione periodica e manutenzione;
n. 1 disegno tecnico
n. 1 dichiarazione di conformità.
Rif: Normativo D.LGS 81/08 e s.m.i. art 113

DISPOSITIVI DI PROTEZIONE ACCESSO

LINEE VERTICALI

PER SCALE IN FERRO
E IN ALLUMINIO
UNI EN 353-1:2003



KIT
DI FISSAGGIO
LATERALE
INTERMEDIO
2SISALN8008



KIT
TENSIONAMENTO
COMPLETO
2SISALN8001



KIT DI FISSAGGIO
LATERALE
INFERIORE
2SISALN8008



KIT
INCRAVATTATURA
SUPERIORE
2SISALN8005



KIT
INCRAVATTATURA
INTERMEDIO
2SISALN8007



KIT
TENSIONAMENTO
COMPLETO
2SISALN8001



KIT
INCRAVATTATURA
INFERIORE
2SISALN8006

2SISALN8000

CARRELLO



2SISALN8001

KIT TENSIONAMENTO



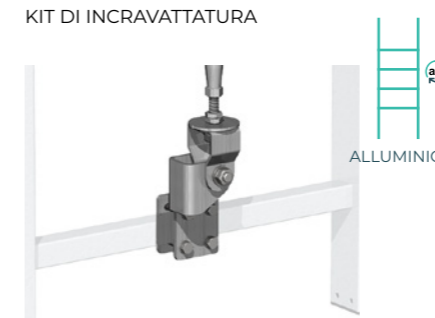
2SISALN8005

KIT DI INCRAVATTATURA



2SISALN8006

KIT DI INCRAVATTATURA



2SISALN8007

KIT DI INCRAVATTATURA



2SISALN8008

KIT DI FISSAGGIO



2SISALN8009

KIT DI INCRAVATTATURA



2ACCESS1016

TARGHETTA IDENTIFICATIVA



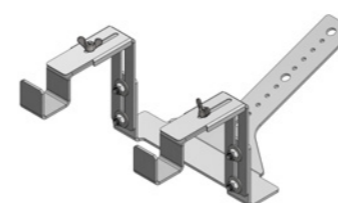
DISPOSITIVI DI PROTEZIONE ACCESSO

FERMO FERMA SCALE



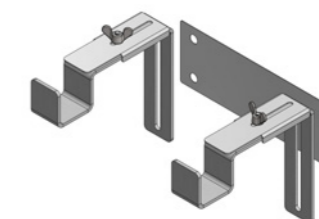
FSP-CA-00001

FERMO SCALA PER CANALE



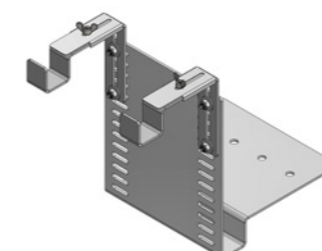
FSP-PA-00001

FERMO SCALA PER PARETE



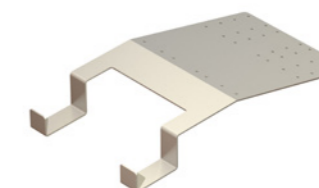
FSP-FA-00001

FERMO SCALA PER FALDA



FSP-SH-00001

FERMO SCALA PER FALDA



SAFETY FIRST

Gli elementi FERMO evitano lo scivolamento della scala durante le fasi di salita e discesa dell'operatore.



SAFETY LOCK

I dispositivi FERMO sono inoltre dotati di chiusura per impedire al piolo di uscire accidentalmente dal fermo scala.



REGOLABILI

DOTATI
DI
REGOLAZIONE



ACCIAIO
INOX

REALIZZATI
COMPLETAMENTE
IN ACCIAIO INOX

I dispositivi FERMO sono regolabili in altezza, permettendo il posizionamento in sicurezza di scale mobili e portatili.



MULTISTRUTTURA

SPECIFICI
PER DIFFERENTI
SUPPORTI



SETTORE
CIVILE

DISPOSITIVI PERMANENTI
PER COPERTURE
CIVILI E RESIDENZIALI

I dispositivi FERMO sono specifici per installazione su CA, legno, coperture metalliche e shed metallici.



10 ANNI
GARANZIA



RC
PRODOTTO

GARANZIA DURABILITÀ
DIECI ANNI
COPERTURA ASSICURATIVA
RC PRODOTTO



CERTIFIED QUALITY

CERTIFICATI A NORMA
DI LEGGE DA ENTE TERZO

I dispositivi FERMO sono garantiti per 10 anni, contro difetti di fabbricazione e certificati a Norma di Legge.

PUNTI DI FORZA

CARATTERISTICHE

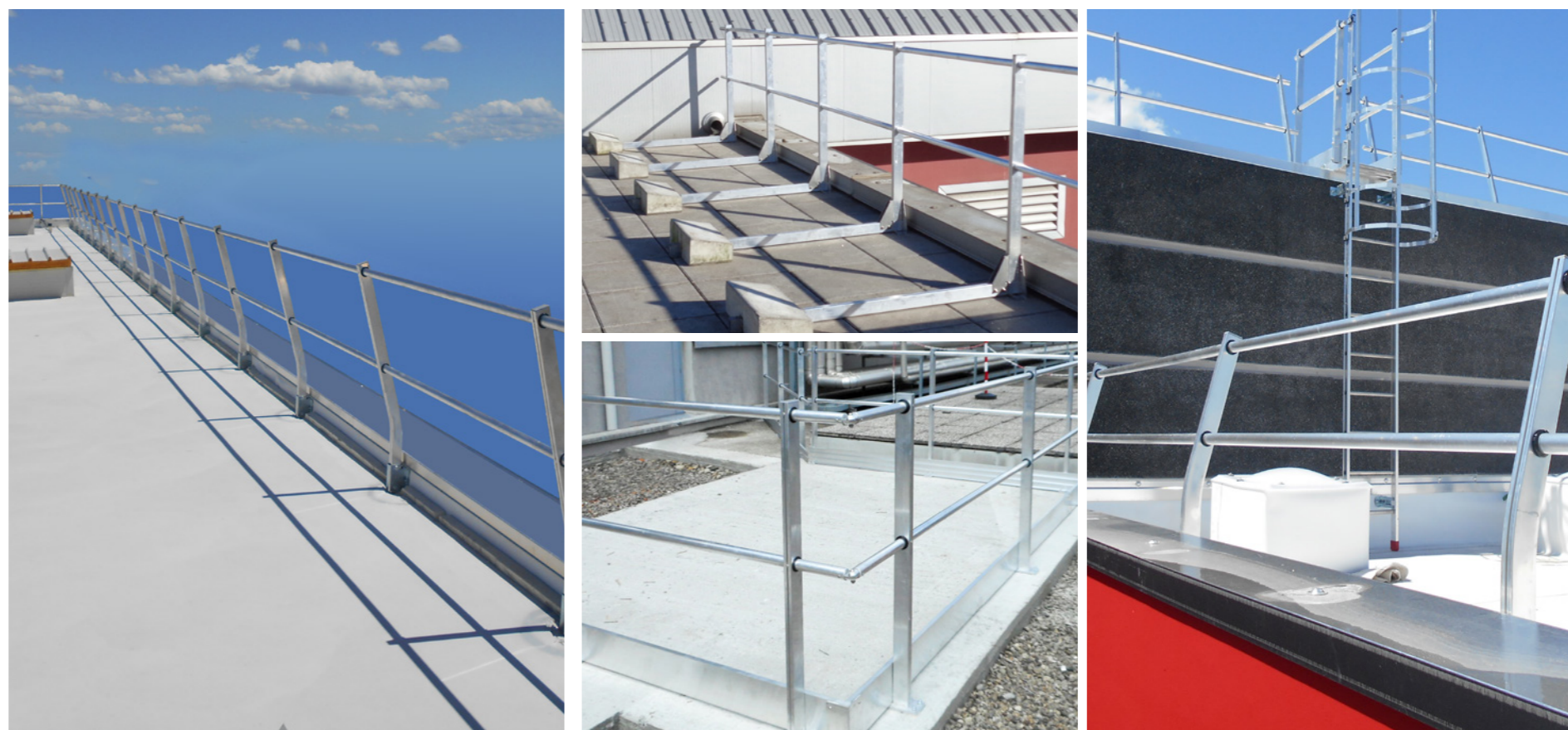
APPLICAZIONI

QUALITÀ

DISPOSITIVI DI PROTEZIONE COLLETTIVA

PARAPETTI FISSI-RECLINABILI AUTOPORTANTI

CONFORMI ALLE NORME 14122-4 / NTC 2008



RECLINABILI
ORTOGONALI
INCLINATI

I parapetti SISA sono disponibili nella versione DRITTA, INCLINATA, RECLINABILE.



NORMATIVE

Il corrimano va posto ad altezza minima di 110 cm dal piano di calpestio (EN 14122-3). Il traversino intermedio va posto a distanza inferiore a 50 cm da corrimano e piano di calpestio.



RESISTENTI NEL
TEMPO

RESISTENTI NEL TEMPO AGLI AGENTI ATMOSFERICI



ALLUMINIO ACCIAIO
INOX

REALIZZATI IN LEGA DI ALLUMINIO O IN ACCIAIO INOX

Gli elementi che compongono i parapetti SISA sono in lega di Alluminio o in Acciaio Inox, con alta resistenza alla corrosione.



SETTORE
INDUSTRIALE

SPECIFICI PER LA MESSA IN SICUREZZA DI COPERTURE



EASY ASSEMBLING

FISSAGGIO A PAVIMENTO / A PARETE SOTTO-COPERTINA

Montanti in estrusione di Alluminio da posizionare con interasse variabile in base alla normativa di riferimento.



10 ANNI
GARANZIA RC
PRODOTTO

GARANZIA DURABILITÀ DIECI ANNI
COPERTURA ASSICURATIVA RC PRODOTTO



CERTIFIED QUALITY

CERTIFICATI A NORMA DI LEGGE DA ENTE TERZO

I PARAPETTI SISA sono garantiti 10 anni, contro difetti di fabbricazione e certificati a Norma di Legge da Ente terzo.

PUNTI DI FORZA

CARATTERISTICHE

APPLICAZIONI

QUALITÀ

DISPOSITIVI DI PROTEZIONE COLLETTIVA

PASSERELLE SCAVALCAMENTI SCALE A GIORNO

CONFORMI ALLE NORME 14122-4 / NTC 2008



ACCESSO
SICURO

Quando l'accesso a coperture o luoghi in quota è frequente, la messa in sicurezza con DPC è necessaria.



NORMATIVE

Prodotti conformi alla norma UNI EN 14122:2010.



RESISTENTI NEL
TEMPO

RESISTENTI NEL TEMPO AGLI AGENTI ATMOSFERICI



ALLUMINIO ACCIAIO
INOX

REALIZZATI IN LEGA DI ALLUMINIO O IN ACCIAIO INOX

Le PASSERELLE e gli SCAVALCAMENTI SISA sono realizzate con elementi in Alluminio ad alta resistenza alla corrosione.



SETTORE
INDUSTRIALE

SPECIFICI PER LA MESSA IN SICUREZZA DI COPERTURE



SAFETY FIRST

DISPOSITIVI DI PROTEZIONE COLLETTIVA PER COPERTURE

Le PASSERELLE e gli SCAVALCAMENTI SISA sono realizzati per ottenere la massima sicurezza di transito e accesso in quota.



10 ANNI
GARANZIA



RC
PRODOTTO

GARANZIA DURABILITÀ DIECI ANNI COPERTURA ASSICURATIVA RC PRODOTTO



CERTIFIED QUALITY

CERTIFICATI A NORMA DI LEGGE DA ENTE TERZO

Le PASSERELLE e gli SCAVALCAMENTI SISA sono garantiti 10 anni e certificati a Norma di Legge da Ente terzo.

PUNTI DI FORZA

CARATTERISTICHE

APPLICAZIONI

QUALITÀ'

DISPOSITIVI DI PROTEZIONE INDIVIDUALE

IMBRACATURE

EN 361 EN 358

DISPOSITIVI DI PROTEZIONE INDIVIDUALE

DISPOSITIVI DI RECUPERO

EN 795 / CEN / TS 16415 tipo B / EN 1496 CLASSE B / EN 360 / EN 354 / EN 358



DPI-01-0001



ATTACCO
DORSALE
EN 361



ATTACCO
FRONTALE
EN 361



FIBBIE
DI FISSAGGIO
LATERALI
EN 358



approvato per
impiego IN AREE
POTENZIALMENTE
ESPLOSIVE



DPI-01-0004



ATTACCO
DORSALE
EN 361



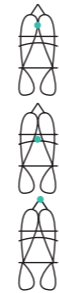
ATTACCO
FRONTALE
EN 361



ATTACCO
RECUPERO
EN 1497



approvato per
impiego IN AREE
POTENZIALMENTE
ESPLOSIVE



DPI-01-0002



ATTACCO
DORSALE
EN 361



ATTACCO
FRONTALE
EN 361



FIBBIE
DI FISSAGGIO
LATERALI
EN 358



approvato per
impiego IN AREE
POTENZIALMENTE
ESPLOSIVE



DPI-01-0005



ATTACCO
DORSALE
EN 361



ATTACCO
FRONTALE
EN 361



PER USO IN
POSIZIONAMENTO
EN 358



DPI-01-0003



ATTACCO
DORSALE
EN 361



ATTACCO
FRONTALE
EN 361



PER USO IN
POSIZIONAMENTO
EN 358



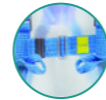
PER USO IN
POSIZIONAMENTO
EN 813



DPI-08-0001



ATTACCO
DORSALE
EN 361



ATTACCO
FRONTALE



approvato per
impiego IN AREE
POTENZIALMENTE
ESPLOSIVE



DPI-06-0220
DISPOSITIVO RETRATTILE



DPI-06-0011
PULEGGIA DI RINVIO



DPI-06-0120
DISPOSITIVO
DI SALVATAGGIO



DPI-06-0220
DISPOSITIVO RETRATTILE



DPI-06-0221
DISPOSITIVO RETRATTILE E
DI SALVATAGGIO



DPI-06-0300
DISPOSITIVO
DI SALVATAGGIO



DPI-06-0400
BARELLA DI RECUPERO
IN PVC



DPI-05-0030
CINGHIA



DPI-05-0020
KIT DI RECUPERO



DISPOSITIVI DI PROTEZIONE INDIVIDUALE

COLLEGAMENTI

EN 354 / EN 355 / EN 362 / EN 360 / 353-2 / EN 358 / EN 397 / EN 12492

DPI-02-0102
DOPPIO CORDINO ELASTICO
CON ASSORBITORE



DPI-02-0201
CORDINO SINGOLO ELASTICO
CON ASSORBITORE



DPI-02-0202
DOPPIO CORDINO ELASTICO
CON ASSORBITORE



DPI-02-0301
CORDINO
DI POSIZIONAMENTO



DPI-03-0002
DISPOSITIVO RETRATTILE



DPI-03-0006
DISPOSITIVO RETRATTILE



DPI-03-0012
DISPOSITIVO RETRATTILE



DPI-03-0015
DISPOSITIVO RETRATTILE



DPI-03-0020
DISPOSITIVO RETRATTILE



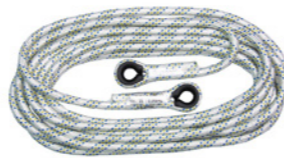
**DPI-04-0010/ DPI-04-0020/
DPI-04-0030**
IL DISPOSITIVO AUTOBLOC-
CANTE CON GUIDA FLESSIBILE



DPI-04-0100
IL DISPOSITIVO ANTICADUTA
DI TIPO GUIDATO



DPI-04-0120
FUNI IN POLIAMMIDE Ø 12
MM



DPI-05-0010
MOSCHETTONE EN 362 ON
DOPPIO MOVIMENTO DI CHIU-
SURA



DPI-05-0015
MOSCHETTONE EN 362 A D IN
ACCIAIO



DPI-08-0002
CORDINO DOPPIO
CON ASSORBITORE ATEX



DISPOSITIVI DI PROTEZIONE INDIVIDUALE

DISPOSITIVI TEMPORANEI

EN 795 B / EN 354-566 / EN 362

DPI-03-1000
ASTA TELESCOPICA



DPI-03-0120
ADATTATORE PER
DISPOSITIVO RETRATTILE



DPI-08-0003
DISPOSITIVO RETRATTILE



DPI-05-0001/ DPI-05-0002
SCALA DA TETTO



DPI-10-0001
CASCO SAFETY WORK



DPI-10-0002
CASCO ARMOUR WORK



DPI-05-0060
FETTUCCIA IN POLIESTERE
m0,60



DPI-05-0120
FETTUCCIA IN POLIESTERE
m 1,20



DPI-05-0400
TEMPORANEO
SCORREVOLE PER
STRUTTURE METALLICHE



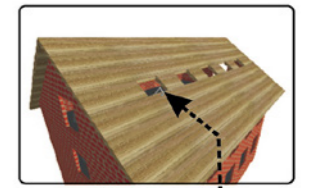
DPI-07-0020
LINEA TEMPORANEA PER 2
OPERATORI



DPI-07-0030
LINEA TEMPORANEA PER 2
OPERATORI



DPI-05-0300
DISPOSITIVO
TEMPORANEO LUCERNARI



DPI-09-0001
PUNTO CORPO MORTO
UTILIZZABILE
DA DUE OPERATORI IN
CONTEMPORANEA

